

## Où se renseigner ?

### Espace TUL

Galerie commerciale « Le Saint-Louis »  
11 allée du Vieux Saint-Louis - 53000 Laval

### Département de la Mayenne

39, rue Mazagran - 53000 Laval - Tél. 02 43 665 333



## Tarification

- 2€ le ticket unitaire pour un trajet simple
- 16€ le carnet de 10 tickets
- 50€ le coupon mensuel (mois calendaire)  
25€ pour les moins de 26 ans sur présentation d'une pièce d'identité  
Demander, au préalable, la carte d'abonnement à la centrale de réservation.  
La moitié des frais d'abonnement aux transports collectifs sont pris en charge par l'employeur, sous conditions.
- Gratuit pour les moins de 4 ans.

Correspondance possible sur toutes les lignes régulières et à la demande du Réseau Pégase, avec un même ticket (sauf correspondance à Laval).

## Où acheter son titre de transport ?

### À bord du véhicule

À l'espace TUL et à l'agence Mayen' Voyages (sauf ticket unitaire)

Espace TUL : Galerie commerciale « Le Saint-Louis »  
11 allée du Vieux Saint-Louis - 53000 Laval

Mayen'Voyages : 13, place Georges Clémenceau - 53100 Mayenne

## Lignes à la demande



Ce service ne fonctionne que sur réservation après inscription préalable obligatoire. Formulaire disponible sur le site internet ou sur demande.

### Autorisation parentale obligatoire pour les mineurs.

En période scolaire, un élève ne peut pas utiliser le service avant 16h30, excepté le mercredi après-midi et le samedi.

Réservation de votre trajet dans les 15 jours qui précèdent le déplacement et :

- jusqu'à l'avant-veille, 16h, pour un départ du mercredi au samedi ;
- jusqu'au vendredi, 16h, pour un départ du dimanche au mardi.

en appelant la centrale de réservation au **02 43 665 333**

ou sur le site : **www.lamayenne.fr**

### Horaires de la centrale de réservation

du lundi au vendredi : de 9h à 16h sans interruption.

Le coupon mensuel et la carte scolaire ne sont pas valables sur les services Lignes à la demande.



**Véhicule accessible aux personnes en fauteuil roulant.**



Tél. : 02 43 67 08 15

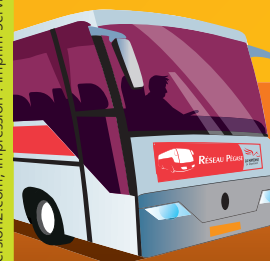


Ambrières-les-Vallées

Mayenne

Laval

Horaires du 1<sup>er</sup> sept. 2016 au 31 août 2017





Ambrières-les-Vallées

La Haie-Traversaine

St-Fraimbault-de-Prières

Mayenne

Laval

LIGNE 17 **Ambrières-les-Vallées → Mayenne → Laval**

Jours de circulation	LMMe JV	LMMe JV	LMMe JV	S	LMMe JV	V et jours sortie scolaire	D et fêtes	LMMe JV	LMMe JVS	LMMe JVS	LMMe JVS
Circule en période scolaire	■	■	■	■	■		■		■	■	■
Circule en période de vacances						■	■	■	■	■	■
Renvois à consulter	♿			♿	♿	♿	♿	Lignes à la demande (Informations au dos)			
AMBRIÈRES - CIGNÉ Atribus		7.05									
AMBRIÈRES-LES-V. Rue G. le Conquérant	6.13	7.14 ▶	7.14 ▶	8.30	15.15	19.40	15.15	6.10	8.10	13.00	17.25
AMBRIÈRES LES V. Parc de Vaux		7.19	7.19					6.12	8.12	13.02	17.27
LA HAIE-TRAVERSAINE École Atribus	6.18	7.22	7.22	8.35	15.20	19.44	15.20	6.18	8.18	13.08	17.33
ST-FRAIMBAULT-DE-PRIÈRES Rue des Vallées	6.23			8.40	15.24		15.25	6.22	8.22	13.12	17.37
MAYENNE Hôpital 2 Baudrairie								6.30	8.30	13.20	17.45
MAYENNE Hôpital 1 Rue Roulois								6.35	8.35	13.25	17.50
MAYENNE Lycée Rochefeuille			7.28								
MAYENNE Lycée Lavoisier		7.31	7.32								
MAYENNE Gare SNCF	6.35			8.52	15.35	19.53	15.35	6.40	8.40	13.30	17.55
MAYENNE Léonard de Vinci	6.40	7.37		9.01	15.43	19.56	15.43	6.45	8.45	13.35	18.00
MAYENNE Ensemble Don Bosco		7.41									
<b>Correspondance ligne 2</b>	direct				direct	direct	direct				
LAVAL Gare Routière SNCF	7.20			9.44	16.23	20.29	16.23	7.15	9.17	14.05	18.39
LAVAL Halte Routière Centre	7.28			9.50	16.33	20.34	16.28	7.25	9.25	14.11	18.47

Pour connaître tous les services assurés entre Laval et Mayenne, consulter également la ligne 2

**Renvois**

♿ Accessibles aux personnes à mobilité réduite. Afin de faciliter la prise en charge, il est recommandé de prévenir le transporteur (tél. 02 43 67 08 15).

▶ Correspondance entre les cars

**Mercredi 19 octobre : les services fonctionneront comme un vendredi**  
**Mercredi 24 mai : les services fonctionneront comme un mercredi**  
**Week-end Ascension 2017 : le vendredi 26 et le samedi 27 mai sont considérés jours de vacances**

LIGNE 17 **Laval → Mayenne → Ambrières-les-Vallées**

Jours de circulation	LMMe JV	Me	Me	S	LMJV	LMJV	LMMe JV	V et jours sortie scolaire	D et fêtes	LMMe JVS	LMMe JV	S
Circule en période scolaire	■	■	■	■	■	■	■	■	■	■	■	■
Circule en période de vacances								■	■	■	■	■
Renvois à consulter	♿			♿			♿	♿	♿	Lignes à la demande (Infos au dos)		
LAVAL Halte Routière Centre	9.50			13.50			18.19	20.38	19.00	11.45	17.10	17.10
LAVAL Gare Routière SNCF	10.00			14.00			18.31	20.46	19.10	11.55	17.20	17.20
<b>Correspondance ligne 2</b>	direct			direct			direct	direct	direct			
MAYENNE Lycée Rochefeuille		12.00		18.00								
MAYENNE Lycée Lavoisier		12.10		18.10								
MAYENNE Léonard de Vinci	10.40		12.16	14.40		18.10	19.11	21.20	19.48	12.25	18.00	18.00
MAYENNE Ensemble Don Bosco			12.20		18.12							
MAYENNE Gare SNCF	10.43		12.24	14.43		18.15	19.15	21.25	19.53	12.30	18.05	18.05
MAYENNE Hôpital 1 Rue Roulois										12.35	18.10	18.10
MAYENNE Hôpital 2 Baudrairie										12.40	18.15	18.15
ST-FRAIMBAULT-DE-PRIÈRES Rue des Vallées	10.53			14.53			19.25	21.35	20.03	12.48	18.23	18.23
LA HAIE TRAVERSAINE École Atribus	10.56	12.33	12.33	14.56	18.25	18.25	19.28	21.38	20.06	12.52	18.27	18.27
AMBRIÈRES LES V. Parc de Vaux		12.36	12.35		18.28	18.28				12.58	18.33	18.33
AMBRIÈRES LES V. Rue G.Le Conquérant	11.06	12.42 ▶	12.42 ▶	15.06	18.34 ▶	18.34 ▶	19.38	21.48	20.16	13.00	18.35	18.35
AMBRIÈRES CIGNÉ Atribus				12.51			18.43					

**Périodes de vacances scolaires**

- Fin des vacances d'été le mercredi 31/08/2016 au soir
- Du jeudi 20/10/2016 au mercredi 02/11/2016 inclus
- Du samedi 17/12/2016 au lundi 02/01/2017 inclus
- Du samedi 11/02/2017 au dimanche 26/02/2017 inclus
- Du samedi 08/04/2017 au dimanche 23/04/2017 inclus
- Vacances d'été à compter du samedi 8 juillet 2017